

# SINTEF Teknisk Godkjenning

## TG 20882



Utstedt første gang: 16.10.2022

Revidert:

Korrigert:

Gyldig til:

01.12.2027

Forutsatt publisert på

[www.sintefcertification.no](http://www.sintefcertification.no)

SINTEF bekrefter at

## Aquapro Membrane Liquid

er vurdert å være egnet i bruk og tilfredsstillende krav til produktdokumentasjon i henhold til forskrift om omsetning og dokumentasjon av produkter til byggverk (DOK) og forskrift om tekniske krav til byggverk (TEK), for de egenskaper, bruksområder og betingelser for bruk som er angitt i dette dokumentet.



### 1. Innehaver av godkjenningen

Byggtilbehørs Gruppen AS  
Karenslyst allé 16,  
0278 Oslo  
Norge

### 2. Produktbeskrivelse

Aquapro Membrane Liquid er beregnet for bruk i våtrom som illustrert i figur 1. Produktene som inngår i membransystemet er vist i tabell 1. Aquapro Membrane Liquid er en enkomponent og fleksibel dispersjonsbasert påstrykningsmembran. Membranen påføres underlaget i flytende form med kost, rull eller tannsparkel.

### 3. Bruksområder

Aquapro Membrane Liquid benyttes som vanntett sjikt på gulv og vegger i bad og vaskerom i boliger, hoteller og rom med tilsvarende belastning. Øvrige betingelser for bruk er gitt i pkt. 6.

Membranen kan brukes på underlag av betong og bygningsplater egnet for våtrom. Membranen skal alltid overdekkes med fliskledning eller annen type gulv- eller veggkledning. Membranen er ikke vurdert for å ligge under en påstøp.

#### Tabell 1

Produkter som inngår i Aquapro Membrane Liquid

Produkt	Beskrivelse
Aquapro Membrane Liquid	Enkomponent påstrykningsmembran
Aquapro Vapour barrier	Primer for høy vanndampmotstand ( $S_d > 10 \text{ m}$ )
Aquapro Vapour tettestrekk	Tettestrekk med PE-kjerne for skjøter
Aquapro Vapour utvendig hjørnemansjett	Tettestrekk for utvendig hjørne
Aquapro Vapour innvendig hjørnemansjett	Tettestrekk for innvendig hjørne
Aquapro rørmanjett 10-24 mm	Sort gummikjerne med hulltrykk
Aquapro rørmanjett 30-60 mm	Sort gummikjerne med hulltrykk
Aquapro rørmanjett 70-110 mm	Sort gummikjerne med hulltrykk
Aquapro butyl slukmansjett	Selvklebende slukmansjett
AquaPro FoilSeal	Fugemasse/Lim
Soudaseal 228 LM	Fugemasse/Lim

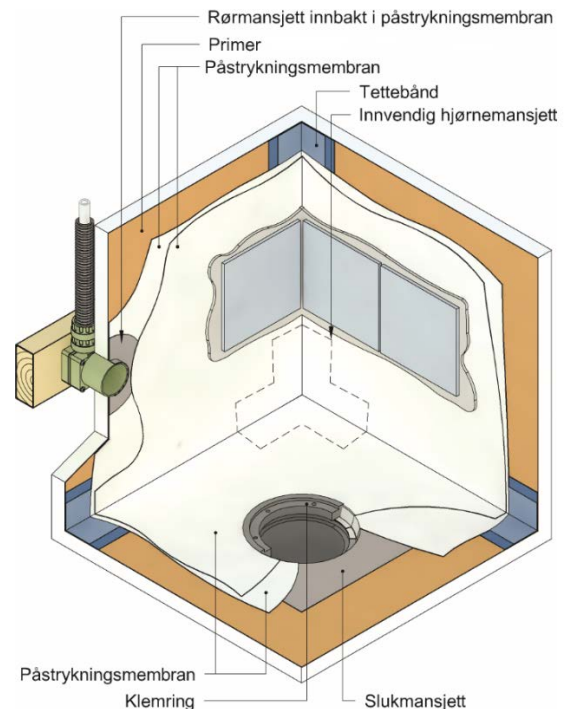


Fig. 1  
Oppbygning av Aquapro Membrane Liquid

### 4. Egenskaper

#### Materialeegenskaper

Tabell 2 viser produktegenskaper til Aquapro Membrane Liquid bestemt ved typeprøving i henhold til SINTEFs retningslinjer for påstrykningsmembraner.

SINTEF er norsk medlem i European Organisation for Technical Assessment, EOTA, og European Union of Agrément, UEAtc

SINTEF Certification  
[www.sintefcertification.no](http://www.sintefcertification.no)  
e-post: [certification@sintef.no](mailto:certification@sintef.no)

Kontaktperson, SINTEF: Camilla Bakken Aas  
Utarbeidet av: Camilla Bakken Aas

SINTEF AS  
[www.sintef.no](http://www.sintef.no)  
Foretaksregister: NO 919 303 808 MVA

Tabell 2

Produktegenskaper for Aquapro Membrane Liquid bestemt ved typeprøving etter EAD 030352-00-0503

Egenskap	Verdi	Prøvet metode
Vanndampmotstand Aquapro Vapour Barrier <sup>1)</sup>	$s_d = 12,0$ m	EN ISO 12572
Vanntetthet ved 1,5 bar	Bestått	EN 14891
Rissoverbyggende evne	Bestått Kategori 1 0,4mm	EAD 030352-00-0503 pkt. 2.4.4.2
Heftfasthet <sup>2)</sup>	Bestått Kategori 2	EN 14891, A.6.2
Skjøtoverbyggende evne	Bestått Kategori 2	EAD 030352-00-0503 Annex B
Vanntetthet rundt gjennomføringer i gulv <sup>3)</sup>	Bestått	EAD 030352-00-0503 Annex A
Vanntetthet rundt gjennomføringer i vegg	Bestått	EAD 030352-00-0503 Annex F
Heftfasthet mot temperatur <sup>2)</sup>	$\geq 0,5$ MPa Kategori 2	EN 14891 A.6.5
Motstand mot vann <sup>2)</sup>	$\geq 0,5$ MPa Kategori 2	EN 14891 A.6.3
Motstand mot alkalitet <sup>2)</sup>	$\geq 0,5$ MPa Kategori 2	EN 14891 A.6.9
Nødvendig mengde membran for 1,0 mm tykkelse	2,2 kg	EAD 030352-00-0503 Annex D
Nødvendig mengde membran for 0,5 mm tykkelse	1,1 kg	

<sup>1)</sup> Ved bruk av 0,3 kg som primer påført i to strøk.

<sup>2)</sup> Dokumentert flislim: AddaLIGHT STORFORMATLIM

<sup>3)</sup> Prøvd mot prinsippsluk med skrudd klemring og sluk med limflens

## 5. Miljømessige forhold

### Helse- og miljøfarlige kjemikalier

Aquapro Membrane Liquid inneholder ingen prioriterte miljøgifter, eller andre relevante stoffer i en mengde som vurderes som helse- og miljøfarlige. Prioriterte miljøgifter omfatter CMR, PBT og vPvB stoffer.

### Inneklimapåvirkning

Aquapro Membrane Liquid er vurdert i henhold til SINTEF Teknisk Godkjenning – krav til helse- og miljøegenskaper versjon 09.05.2022. Produktet er bedømt å ikke avgi partikler, gasser eller stråling som gir negativ påvirkning på inneklimate, eller som har helsemessig betydning. Produktet tilfredsstiller krav i BREEAM-NOR v6.0, Emisjoner fra byggeprodukter i henhold til Hea 02 Inneluftskvalitet.

### Avfallshåndtering/gjenbruksmuligheter

Produktet skal kildesorteres som restavfall ved avhending. Produktet skal leveres til godkjent avfallsmottak der det kan energigjenvinnes

### Miljødeklarasjon

Det er ikke utarbeidet miljødeklarasjon (EPD) for produktet.

## 6. Betingelser for bruk

### Type underlag på gulv

Membranen skal legges på betong eller på undergulv av bygningsplater med stivhet og konstruksjonsdetaljer i henhold til Byggforskserien 522.861 *Undergulv på trebjelkeag* og 541.805 *Golv i bad og andre våtrom*.

### Type underlag på vegg

Membranen skal legges på puss, betong, fuktstabile bygningsplater eller andre plater egnet til våtrom som angitt i Byggforskserien 543.506 *Våtromsvegger med fliskledning*.

### Preparering av underlag

Underlaget skal være rent og tørt før påføring. Større riss, skader og nedsenkning ved skruer skal sparkles på forhånd. Løse partikler samt fett og olje må fjernes fra underlaget. På underlaget skal det påføres 2 strøk grunning med Aquapro Vapour Barrier. Fuktinnholdet i betong skal ikke være over 85 % RF ved påføring av membranen.

### Vanndampmotstand

Vegger og etasjeskillere der våtsonen vender mot uteklime eller mot rom som har ingen eller begrenset oppvarming, må ha innvendig vanndampmotstand  $s_d \geq 10$  m. Aquapro Membrane Liquid brukt sammen med 2 strøk Aquapro Vapour Barrier tilfredsstiller anbefalt vanndampmotstand, se tabell 2. I våtsoner på yttervegg må det ikke brukes plastfolie bak eventuell plateledning eller rupanel.

### Påføring av primer og membran.

På gulv påføres to strøk primer og to eller flere strøk membran til en tykkelse av minimum 1 mm. På vegg påføres 2 strøk primer og to eller flere strøk membran til en tykkelse av minimum 0,5 mm.

Primer og membran skal være overflatetørr før neste lag påføres. I alle overganger mellom gulv og vegg, i alle inn- og utvendige hjørner, i plateskjøter og i alle tilslutninger skal det brukes tetteband og hjørneprofiler, se figur 1.

Brukstemperatur er minimum + 5 °C.

### Tetting rundt rør og veggbokser

Ved rørgjennomføringer brukes spesielle rørmansjetter tilpasset diameteren på røret, oppgitt i tabell 1. Tekstilsjiktet på begge sider av mansjettene må dekkes helt av Aquapro Membrane Liquid. Røret skal rengjøres godt før montering av rørmansjetten.

### Tetting rundt gulvsluk

For montering ved sluk med klemring legges primer frem til sluket før slukmansjetten monteres. Det påføres så minst 2 strøk Aquapro Membrane Liquid over slukmansjetten. Slukmansjetten føres ned i sluket og klemmes med klemringen etter at membranen har tørket, se figur 2.

På sluk med limflens av stål legges primer frem til sluket før det legges Soudaseal 228 LM eller AquaPro FoilSeal MS over limflensen på sluket. Slukmansjetten monteres deretter over sluket. Det legges så 2 strøk membran over slukmansjetten, se figur 3. Metallet som slukmansjetten skal limes til avfettes før Soudaseal 228 LM og slukmansjetten monteres.

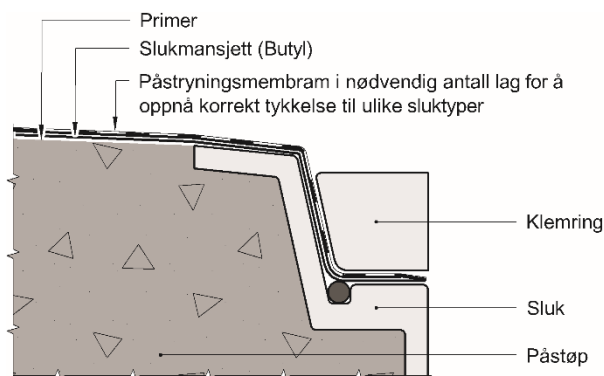


Fig. 2  
Oppbygning av sluk med klemring

**Vanntetthetstest**

Før legging av overflatebelegg på gulv bør det utføres vanntetthetstest av membransystemet, se Byggebransjens Våtromsnorm, BVN 53.010.

**Flislim**

Flislim oppgitt i tabell 5 er testet og godkjent for bruk med Aquapromembransystem. Flislimet kan kun brukes for feste av fliser til våtromsplaten. Det kan velges et annet flislim som oppfyller klasse C2, men dette bør avklares med innehaver av den Tekniske godkjenningen.

Tabell 5. Flislim som er testet mot Aquapro Membrane Liquid

Flislim
AddaLIGHT STORFORMATLIM

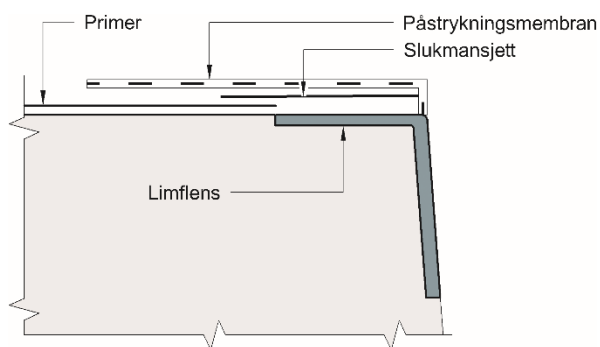


Fig. 3  
Montering av slukmansjett over limflens

**7. Produkt- og produksjonskontroll**

Aquapro Membrane Liquid produseres i Belgia for Byggtilbehørsgruppen AS.

Innehaver av godkjenningen er ansvarlig for produksjonskontrollen for å sikre at produktet blir produsert i henhold til de forutsetninger som er lagt til grunn for godkjenningen.

Fabrikkfremstillingen av Aquapro Membrane Liquid er underlagt overvåkende produkt- og produksjonskontroll i henhold til kontrakt om SINTEF Teknisk Godkjenning.

**8. Grunnlag for godkjenningen**

Aquapro Membrane Liquid er vurdert på grunnlag av rapporter som er innehavers eiendom.

Utførelse og tekniske detaljløsninger er vurdert på grunnlag av anbefalinger gitt i Byggforskseriens anvisninger.

**9. Merking**

Aquapro Membrane Liquid merkes på emballasjen med produktnavn, produsent og produksjonstidspunkt.

Produktene som inngår i denne godkjenningen kan merkes med godkjenningsmerket for SINTEF Teknisk Godkjenning; TG 20882.

**10. Ansvar**

Innehaver/produsent har det selvstendige produktansvar i henhold til gjeldende rett. Krav kan ikke fremmes overfor SINTEF utover det som er nevnt i NS 8402.

for SINTEF

Susanne Skjervø  
Godkjenningsleder